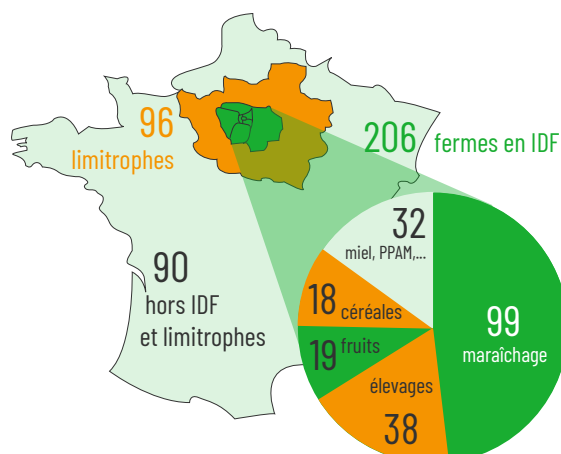


Les chiffres clés 2022

379 groupes AMAP en IDF
dont 292 cotisants

392 fermes en partenariat
avec des groupes en IDF
dont 84 cotisants



136k€ de cotisations des membres
+23% pour le collège Fermes
-4% pour le collège Groupes
reflet des enjeux de
renouvellement post-COVID

22 administrateur-rices
7 salarié-es et stagiaire

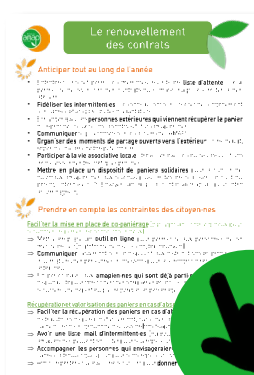
L'essentiel de 2022



Chaque année, le Réseau AMAP IdF décline ses orientations adoptées en Assemblée générale en actions à court et moyen termes. Les contextes climatique et économique de l'année 2022 ont conduit le Réseau à accentuer certaines priorités. Retrouvez ci-dessous les thématiques et sujets ayant marqué plus particulièrement 2022.

Renouvellement des contrats

Enquête sur le renouvellement dans les AMAP



Fiche de bonnes pratiques pour organiser au mieux le renouvellement des contrats et la recherche d'adhérent-es, co-construite au fil de plusieurs ateliers d'échanges

Pour une AMAP accessible

- Atelier d'échanges sur les dispositifs d'accessibilité en AMAP
- Appui à la création d'une AMAP à Clamart (92) en partenariat avec le Secours Catholique : prix différenciés de paniers en fonction des revenus de ses membres

Accompagnement des partenariats

- Mobilisation de l'équipe bénévole et salariée pour aider à la résolution des tensions entre amapien-nes et paysan-nes (communication, fin de partenariat, évolution des fermes, etc.)
- Consolider les partenariats entre éleveur-euses et amapien-nes

30 nov 2022

On ne va pas en faire tout un fromage !



- Artisanat en AMAP : un atelier d'échanges de pratiques et une motion en Assemblée générale

Les orientations

Faire vivre une agriculture paysanne et citoyenne

porteur-euses de projet - Abiosol installation - paysan-nes en AMAP transmission - bien-être - solidarités hors-maraîchage - femmes formation - inter-paysan-nes voyages d'étude

Consolider et diffuser le modèle AMAP

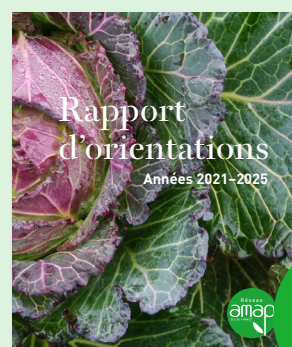
création d'AMAP - formation échanges de pratiques - interAMAP éthique - Charte - accessibilité sensibilisation - public scolaire

Rendre visible le Réseau, le modèle AMAP et notre projet de société

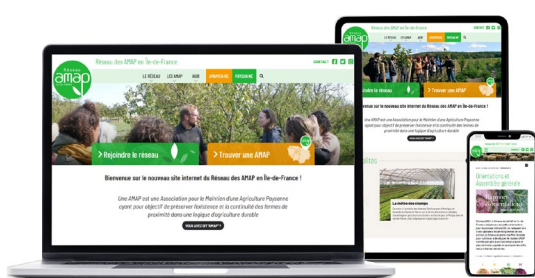
communication - ambassadeur-riche médias - convivialité - bénévolat

Influencer

relocalisation de l'alimentation formations citoyennes - collectivités alliances - protéger le foncier démocratie alimentaire



Actualité



20 avril 2022

Un design plus clair et illustré, de nouvelles rubriques pour chacun-e... un site internet finalisé cette année, à découvrir sur tous vos écrans !

LIRE

Transmission de fermes

- Projet en construction avec Abiosol sur les questionnements : Comment reprendre un partenariat existant ? Comment transmettre ma ferme ? Quel temps de passation ? Vendre mon foncier, à qui ?
- Début d'accompagnements de fermes de AMAP à transmettre

Sensibilisation des élus

- 3 débats pendant et après les élections législatives sur l'Agriculture biologique, l'installation et le changement climatique
- Webinaires citoyens pendant la campagne présidentielle
- Sensibilisation et décryptage de la déclinaison régionale de la PAC 2023- 2027, à destination des élu-es et des citoyen-nes francilien-nes pour promouvoir l'installation en Agriculture biologique

Ouverture aux publics scolaires

- Projet de création d'AMAP mené par une classe de 5^e d'un collège à Saint-Denis (93)